

ਆਪਰੇਟਰਾਂ ਲਈ ਮਾਰਗ-ਦਰਸ਼ਨ: ਫੁੱਟ ਬਾਥ (Foot Bath) ਨੂੰ ਕਿਵੇਂ ਸਾਫ਼ ਕਰਨਾ ਹੈ

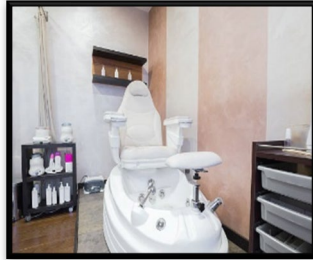
ਫੁੱਟ ਬਾਥ ਦੀਆਂ ਕਿਸਮਾਂ:

ਪੈਡੀਕਿਊਰ (pedicure) ਸੇਵਾਵਾਂ ਪ੍ਰਦਾਨ ਕਰਨ ਵਾਲੀਆਂ ਬਹੁਤ ਸਾਰੀਆਂ ਇਮਾਰਤਾਂ ਆਪਣੇ ਗਾਹਕ ਦੇ ਪੈਰਾਂ ਨੂੰ ਤਿਆਰ ਕਰਨ ਲਈ ਫੁੱਟ ਬਾਥ ਦੀ ਵਰਤੋਂ ਕਰਦੀਆਂ ਹਨ। ਫੁੱਟ ਬਾਥ ਦੀਆਂ ਦੋ ਮੁੱਖ ਕਿਸਮਾਂ ਹਨ ਜੋ ਵਰਤੀਆਂ ਜਾਂਦੀਆਂ ਹਨ:

- 1) ਨਾਨ-ਰੀਸਰਕੂਲੇਟਿੰਗ ਸੋਕ ਟੱਬ ਜਾਂ ਬੇਸਿਨ ਅਤੇ
- 2) ਰੀਸਰਕੂਲੇਟਿੰਗ ਸੋਕ ਟੱਬ ਜਾਂ ਬੇਸਿਨ



ਨਾਨ-ਰੀਸਰਕੂਲੇਟਿੰਗ ਸੋਕ ਟੱਬਾਂ ਵਿੱਚ ਸ਼ਾਮਲ ਹਨ: ਸਟੇਨਲੈੱਸ ਸਟੀਲ ਜਾਂ ਪਲਾਸਟਿਕ ਦੇ ਟੱਬ, ਬੇਸਿਨ, ਕਟੋਰੇ, ਜਾਂ ਹੋਰ ਕੰਟੇਨਰ ਜੋ ਹਰੇਕ ਵਰਤੋਂ ਤੋਂ ਬਾਅਦ ਖਾਲੀ ਕਰਨੇ ਹੁੰਦੇ ਹਨ। ਟੱਬਾਂ/ਬੇਸਿਨਾਂ ਵਿੱਚ ਅਜਿਹੀਆਂ ਸਤਹਾਂ ਹੋਣੀਆਂ ਚਾਹੀਦੀਆਂ ਹਨ ਜੋ ਆਸਾਨੀ ਨਾਲ ਸਾਫ਼ ਅਤੇ ਕੀਟਾਣੂ-ਮੁਕਤ ਹੋ ਜਾਂਦੀਆਂ ਹਨ। ਜੇ ਪਲਾਸਟਿਕ ਦੇ ਮੁਕਾਬਲੇ ਸਟੇਨਲੈੱਸ ਸਟੀਲ ਤੋਂ ਬਣੇ ਹੋਏ ਉਹਨਾਂ ਨੂੰ ਤਰਜੀਹ ਦਿੱਤੀ ਜਾ ਸਕਦੀ ਹੈ।



ਰੀਸਰਕੂਲੇਟਿੰਗ ਸੋਕ ਟੱਬ ਜਾਂ ਬੇਸਿਨਾਂ ਵਿੱਚ ਸ਼ਾਮਲ ਹਨ: ਫੁੱਟਬਾਥ, ਫੁੱਟ ਥਰੋਨਸ (foot thrones), ਪੈਡੀਕਿਊਰ ਕੁਰਸੀਆਂ, ਜੈਟਡ ਟੱਬ (jetted tubs)। ਇਹਨਾਂ ਨੂੰ ਹਰੇਕ ਗਾਹਕ ਦੀ ਵਰਤੋਂ ਤੋਂ ਬਾਅਦ ਨਿਰਮਾਤਾ ਦੀਆਂ ਹਿਦਾਇਤਾਂ ਅਨੁਸਾਰ ਖਾਲੀ ਅਤੇ ਚੰਗੀ ਤਰ੍ਹਾਂ ਸਾਫ਼ ਅਤੇ ਕੀਟਾਣੂ-ਮੁਕਤ ਕੀਤਾ ਜਾਣਾ ਚਾਹੀਦਾ ਹੈ। ਇਸ ਵਿੱਚ ਸਾਰੀਆਂ ਸਤਹਾਂ ਅਤੇ ਰੀਸਰਕੂਲੇਟਿੰਗ ਸਿਸਟਮ ਸ਼ਾਮਲ ਹਨ।

ਆਪਣੀ ਫੈਸਿਲਟੀ ਵਿਖੇ ਵਰਤੇ ਗਏ ਫੁੱਟ ਬਾਥ ਦੀ ਕਿਸਮ ਨੂੰ ਸਾਫ਼ ਕਰਨ ਅਤੇ ਕੀਟਾਣੂ-ਮੁਕਤ ਕਰਨ ਲਈ ਢੁਕਵੇਂ ਢੰਗ ਦੀ ਵਰਤੋਂ ਕਰਨਾ ਯਕੀਨੀ ਬਣਾਓ।

ਨਾਨ-ਰੀਸਰਕੂਲੇਟਿੰਗ ਸੋਕ ਟੱਬ ਅਤੇ ਬੇਸਿਨ:

ਨਾਨ-ਰੀਸਰਕੂਲੇਟਿੰਗ ਸੋਕ ਟੱਬਾਂ ਅਤੇ ਬੇਸਿਨਾਂ ਨੂੰ ਲਾਜ਼ਮੀ ਤੌਰ 'ਤੇ ਹੇਠਾਂ ਦਿੱਤੇ ਮਾਪਦੰਡਾਂ ਨੂੰ ਪੂਰਾ ਕਰਨਾ ਚਾਹੀਦਾ ਹੈ:

- ਇਹਨਾਂ ਵਿੱਚ ਅਜਿਹੀਆਂ ਸਤਹਾਂ ਹੋਣ ਜੋ ਮੁਸਾਮ-ਰਹਿਤ ਅਤੇ ਆਸਾਨੀ ਨਾਲ ਸਾਫ਼ ਕੀਤੀਆਂ ਜਾ ਸਕਦੀਆਂ ਹੋਣ;
- ਇਹਨਾਂ ਨੂੰ ਸਾਫ਼ ਕਰਨ ਲਈ ਵਰਤੇ ਜਾਣ ਵਾਲੇ ਕੀਟਾਣੂਨਾਸ਼ਕਾਂ ਦੇ ਅਨੁਕੂਲ ਹੋਣਾ ਚਾਹੀਦਾ ਹੈ;
- ਟੱਬ ਜਾਂ ਬੇਸਿਨ ਦੀ ਉਦੇਸ਼ਿਤ ਵਰਤੋਂ 'ਤੇ ਨਿਰਭਰ ਕਰਦੇ ਹੋਏ, ਨਿਮਨ-ਪੱਧਰੀ ਜਾਂ ਮੱਧਵਰਤੀ-ਪੱਧਰ ਦੇ ਕੀਟਾਣੂਨਾਸ਼ਕ ਨਾਲ ਕੀਟਾਣੂਮੁਕਤ ਕੀਤਾ ਹੋਣਾ ਚਾਹੀਦਾ ਹੈ:
 - ਹੱਥ ਡੁਬੋਣ ਲਈ ਵਰਤੇ ਜਾਂਦੇ ਟੱਬਾਂ ਜਾਂ ਬੇਸਿਨਾਂ (ਜਿਵੇਂ ਕਿ ਮੈਨੀਕਿਊਰ ਕਟੋਰੇ) ਨੂੰ ਨਿਮਨ ਪੱਧਰ 'ਤੇ ਕੀਟਾਣੂਮੁਕਤ ਕਰਨ ਦੀ ਲੋੜ ਹੁੰਦੀ ਹੈ।
 - ਪੈਰ ਡੁਬੋਣ ਲਈ ਵਰਤੇ ਜਾਂਦੇ ਟੱਬਾਂ ਜਾਂ ਬੇਸਿਨਾਂ (ਜਿਵੇਂ ਕਿ ਫੁੱਟਬਾਥ, ਪੈਡੀਕਿਊਰ ਕਟੋਰੇ) ਨੂੰ ਮੱਧਵਰਤੀ ਪੱਧਰ 'ਤੇ ਕੀਟਾਣੂਮੁਕਤ ਕਰਨ ਦੀ ਲੋੜ ਹੁੰਦੀ ਹੈ।
 - ਮਨਜ਼ੂਰਸ਼ੁਦਾ ਕੀਟਾਣੂਨਾਸ਼ਕਾਂ ਬਾਰੇ ਵਧੇਰੇ ਜਾਣਕਾਰੀ ਲਈ **ਸਵੱਛਕਰਨ ਤੱਥ ਸ਼ੀਟ (Sterilization Fact Sheet)** ਦੇਖੋ।
- ਅਜਿਹੇ ਤਰੀਕੇ ਨਾਲ ਭਰੇ ਹੋਣਾ ਚਾਹੀਦਾ ਹੈ ਜੋ ਪਾਣੀ ਜਾਂ ਹੋਰ ਤਰਲ ਨੂੰ ਦੂਸ਼ਿਤ ਹੋਣ ਤੋਂ ਬਚਾਉਂਦਾ ਹੋਵੇ; ਅਤੇ
- ਹਰ ਗਾਹਕ ਦੀ ਵਰਤੋਂ ਤੋਂ ਬਾਅਦ ਖਾਲੀ ਕੀਤਾ ਜਾਣਾ ਅਤੇ ਸਤ੍ਹਾ ਨੂੰ ਸਾਫ਼ ਕੀਤਾ ਜਾਣਾ ਅਤੇ ਕੀਟਾਣੂ-ਮੁਕਤ ਕੀਤਾ ਜਾਣਾ ਚਾਹੀਦਾ ਹੈ।

ਅਜਿਹੇ ਬੇਸਿਨਾਂ ਜਾਂ ਟੱਬਾਂ ਲਈ ਜੇ ਆਸਾਨੀ ਨਾਲ ਸਾਫ਼ ਅਤੇ ਕੀਟਾਣੂ-ਮੁਕਤ ਨਹੀਂ ਹੁੰਦੇ, ਡੁਬੋਣ ਦੀ ਪ੍ਰਕਿਰਿਆ ਜਾਂ ਸਰਵਿਸ ਦੌਰਾਨ ਡਿਸਪੋਜੇਬਲ ਇੱਕੋ ਵਾਰ ਵਰਤੇ ਜਾਣ ਵਾਲੇ ਲਾਈਨਰ ਦੀ ਵਰਤੋਂ ਕਰਨਾ ਸੰਭਵ ਹੋ ਸਕਦਾ ਹੈ। ਜੇਕਰ ਕਿਸੇ ਇੱਕੋ ਵਾਰ ਵਰਤੇ ਜਾਣ ਵਾਲੇ ਲਾਈਨਰ ਦੀ ਵਰਤੋਂ ਕੀਤੀ ਜਾਂਦੀ ਹੈ, ਤਾਂ ਬੇਸਿਨ ਜਾਂ ਟੱਬ ਨੂੰ ਦਿਨ ਦੇ ਅੰਤ ਵਿੱਚ ਨਿਮਨ ਪੱਧਰ ਦੇ ਕੀਟਾਣੂਨਾਸ਼ਕ ਨਾਲ ਸਾਫ਼ ਅਤੇ ਕੀਟਾਣੂ-ਮੁਕਤ ਕਰਨਾ ਚਾਹੀਦਾ ਹੈ। ਜੇ ਇੱਕ ਵਾਰ ਵਰਤੇ ਜਾਣ ਵਾਲੇ ਲਾਈਨਰ ਦੀ ਵਰਤੋਂ ਦੌਰਾਨ ਬੇਸਿਨ ਜਾਂ ਕੰਟੇਨਰ ਦੂਸ਼ਿਤ ਹੋ ਜਾਂਦਾ ਹੈ (ਭਾਵ, ਲਾਈਨਰ ਵਿੱਚ ਚੀਰ ਜਾਂ ਪਾੜ ਹੈ) ਤਾਂ ਬੇਸਿਨ ਜਾਂ ਕੰਟੇਨਰ ਨੂੰ ਅਗਲੇ ਗਾਹਕ ਤੋਂ ਪਹਿਲਾਂ ਸਾਫ਼ ਅਤੇ ਕੀਟਾਣੂ-ਮੁਕਤ ਕੀਤਾ ਜਾਣਾ ਚਾਹੀਦਾ ਹੈ।



ਰੀਸਰਕੂਲੇਟਿੰਗ ਸੇਕ ਟੱਬ ਅਤੇ ਬੇਸਿਨ:

ਜੇ ਰੀਸਰਕੂਲੇਟਿੰਗ ਸਿਸਟਮ ਨੂੰ ਸਾਫ਼ ਕਰਨ ਅਤੇ ਕੀਟਾਣੂ-ਮੁਕਤ ਕਰਨ ਲਈ ਨਿਰਮਾਤਾ ਦੀਆਂ ਹਦਾਇਤਾਂ ਉਪਲਬਧ ਨਹੀਂ ਹਨ, ਤਾਂ ਹੇਠਾਂ ਦਿੱਤੇ ਕੰਮ ਕੀਤੇ ਜਾਣੇ ਚਾਹੀਦੇ ਹਨ:

- ਟੱਬ ਨੂੰ ਖਾਲੀ ਕਰ ਦਿਓ ਅਤੇ ਪਾਣੀ ਅਤੇ ਡਿਟਰਜੈਂਟ ਨਾਲ ਸਾਰੀਆਂ ਸਤਹਾਂ ਨੂੰ ਚੰਗੀ ਤਰ੍ਹਾਂ ਸਾਫ਼ ਕਰੋ।
- ਭਰਨ ਦੀ ਲਾਈਨ (fill line) ਤੋਂ ਉੱਪਰ ਤੱਕ ਡਿਟਰਜੈਂਟ ਅਤੇ ਗਰਮ ਪਾਣੀ ਨਾਲ ਟੱਬ ਭਰੋ ਅਤੇ ਰੀਸਰਕੂਲੇਟਿੰਗ ਸਿਸਟਮ ਨੂੰ ਚਾਲੂ ਕਰੋ।
- ਇਸ ਨੂੰ ਪੰਜ ਮਿੰਟਾਂ ਲਈ ਚੱਲਣ ਦਿਓ। ਬਚੇ ਹੋਏ ਘੋਲ ਨੂੰ ਹਟਾਉਣ ਲਈ ਪਾਣੀ ਕੱਢੋ ਅਤੇ ਸਾਫ਼ ਪਾਣੀ ਨਾਲ ਧੋਵੋ।
- ਨਿਰਮਾਤਾ ਦੀਆਂ ਹਦਾਇਤਾਂ ਅਨੁਸਾਰ ਇੱਕ ਮੱਧਵਰਤੀ ਪੱਧਰ ਦੇ ਕੀਟਾਣੂਨਾਸ਼ਕ ਦੀ ਵਰਤੋਂ ਕਰੋ।
 - ਜੇਕਰ ਕੋਈ ਨਿਰਦੇਸ਼ ਉਪਲਬਧ ਨਹੀਂ ਹਨ, ਤਾਂ ਬਲੀਚ ਜਾਂ ਅਲਕੋਹਲ ਦੇ ਨਾਲ ਇੱਕ ਮੱਧਵਰਤੀ ਪੱਧਰ ਦੇ ਕੀਟਾਣੂਨਾਸ਼ਕ ਦੀ ਵਰਤੋਂ ਕੀਤੀ ਜਾ ਸਕਦੀ ਹੈ। ਸੰਪਰਕ ਦਾ ਸਮਾਂ 10 ਮਿੰਟ ਹੈ (1:50 ਕਲੋਰੀਨ ਬਲੀਚ ਘੋਲ ਜਾਂ 70 - 90% ਈਥਾਈਲ ਜਾਂ ਆਈਸੋਪ੍ਰੋਪਾਈਲ ਅਲਕੋਹਲ)।
 - ਵਧੇਰੇ ਜਾਣਕਾਰੀ ਲਈ **ਸਵੱਛਕਰਨ ਤੱਥ ਸ਼ੀਟ (Sterilization Fact Sheet)** ਦੇਖੋ।
- ਟੱਬ ਜਾਂ ਬੇਸਿਨ ਨੂੰ ਕੀਟਾਣੂਨਾਸ਼ਕ ਨਾਲ ਜੈੱਟਾਂ ਦੇ ਉੱਪਰ ਤੱਕ ਭਰੋ।
- ਰੀਸਰਕੂਲੇਟਿੰਗ ਸਿਸਟਮ ਨੂੰ ਚਾਲੂ ਕਰੋ ਅਤੇ ਇਸਨੂੰ ਨਿਰਮਾਤਾ ਦੀਆਂ ਹਦਾਇਤਾਂ ਦੁਆਰਾ ਨਿਰਧਾਰਤ ਕੀਤੇ ਅਨੁਸਾਰ ਕੀਟਾਣੂਨਾਸ਼ਕ ਦੇ ਸੰਪਰਕ ਸਮੇਂ ਤੱਕ ਚੱਲਣ ਦਿਓ।
- ਸਿਸਟਮ ਦੇ ਨਿਰਧਾਰਤ ਸਮੇਂ ਲਈ ਚੱਲਣ ਤੋਂ ਬਾਅਦ, ਕੀਟਾਣੂਨਾਸ਼ਕ ਨੂੰ ਕੱਢ ਦਿਓ।
- ਟੱਬ ਜਾਂ ਬੇਸਿਨ ਨੂੰ ਗਰਮ ਪਾਣੀ ਨਾਲ ਜੈੱਟਾਂ ਤੋਂ ਉੱਪਰ ਤੱਕ ਭਰੋ ਅਤੇ ਬਾਕੀ ਬਚੇ ਕੀਟਾਣੂਨਾਸ਼ਕ ਨੂੰ ਖੰਘਾਲਣ ਲਈ ਸਿਸਟਮ ਨੂੰ ਕੁਝ ਮਿੰਟਾਂ ਲਈ ਚਲਾਓ, ਜਿੱਥੇ ਲੋੜ ਹੋਵੇ।
- ਅਗਲੇ ਗਾਹਕ ਦੁਆਰਾ ਵਰਤਣ ਤੋਂ ਪਹਿਲਾਂ ਟੱਬ ਜਾਂ ਬੇਸਿਨ ਨੂੰ ਚੰਗੀ ਤਰ੍ਹਾਂ ਖੰਘਾਲਕੇ ਖਾਲੀ ਕਰੋ। ਕਿਸੇ ਵੀ ਇਕੱਠੇ ਹੋਏ ਤਰਲ ਨੂੰ ਚੰਗੀ ਤਰ੍ਹਾਂ ਸੁਕਾਇਆ ਜਾਣਾ ਚਾਹੀਦਾ ਹੈ।
- ਹਰ ਦਿਨ ਦੇ ਅੰਤ ਵਿੱਚ ਸਾਫ਼-ਸਫਾਈ ਅਤੇ ਕੀਟਾਣੂਨਾਸ਼ਕ ਦੀਆਂ ਸਾਰੀਆਂ ਸਪਲਾਈਆਂ (ਜਿਵੇਂ ਕਿ ਬੁਰਸ਼, ਕੱਪੜੇ, ਪਾਟੇ-ਪੁਰਾਣੇ ਕੱਪੜਿਆਂ ਦੇ ਟੁਕੜੇ) ਨੂੰ ਸਾਫ਼ ਕਰੋ, ਕੀਟਾਣੂ-ਮੁਕਤ ਕਰੋ ਅਤੇ ਸੁਕਾਓ।

ਕੋਈ ਸਵਾਲ?

ਜੇ ਤੁਹਾਡੇ ਕੋਈ ਸਵਾਲ ਹਨ ਤਾਂ ਕਿਰਪਾ ਕਰਕੇ ਆਪਣੇ ਇਲਾਕੇ ਦੇ ਪਬਲਿਕ ਹੈਲਥ ਇੰਸਪੈਕਟਰ ਨਾਲ 1-800-922-0096 'ਤੇ ਸੰਪਰਕ ਕਰੋ।